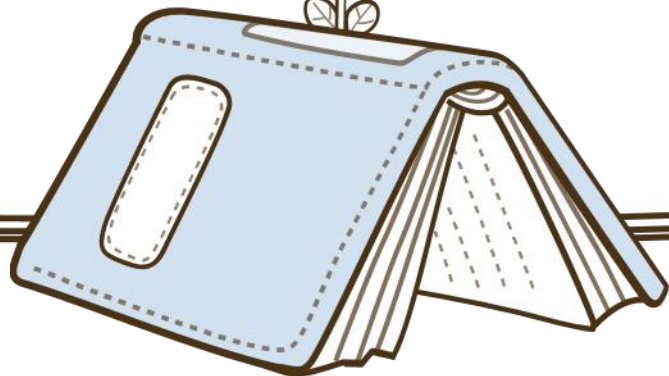
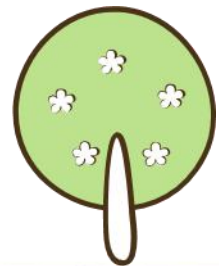
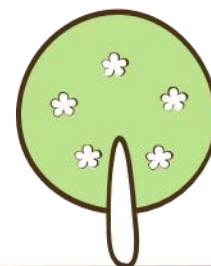
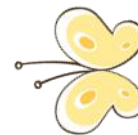


2020



班级小报——疫期成长
第1期

滕州二中高一31班 孟宪丽


2020. 2. 23




目录



疫情专区



两上报



三查看



四打卡




作业随查



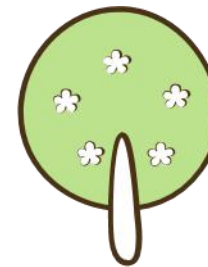
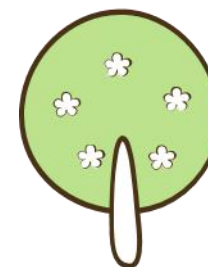
学习榜样



课程表



班主任寄语





疫情专区

截止2月24日00时00分

全国

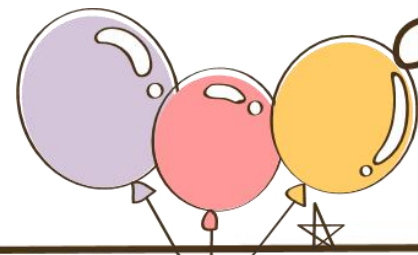
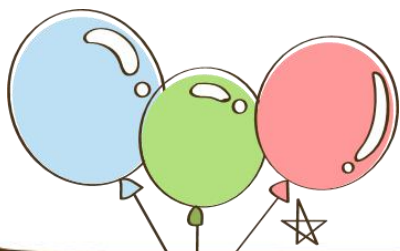
累计确诊77048 累计治愈23183 累计死亡2445
现有确诊51420 现有疑似4148 现有重症10968

山东

确诊754 治愈321 死亡4

枣庄

确诊24 治愈18 死亡0

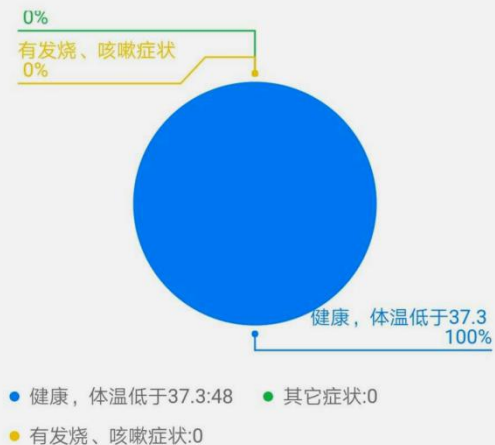




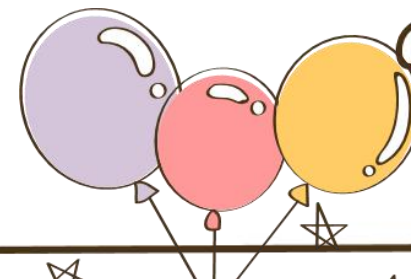
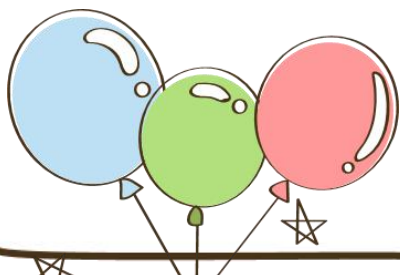
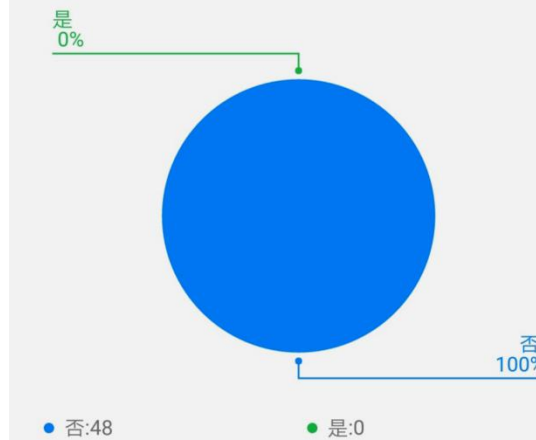
两上报——健康上报



1. 目前健康状况

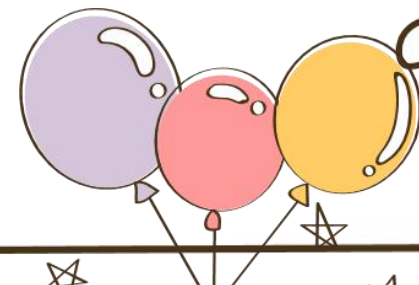
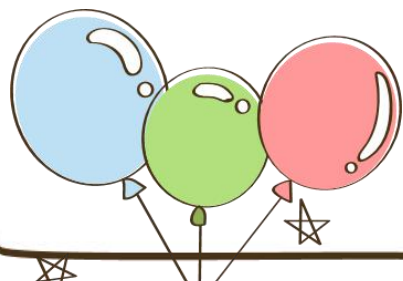
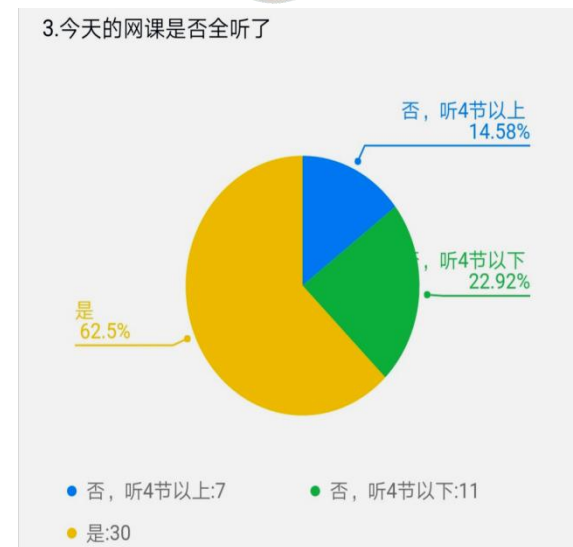
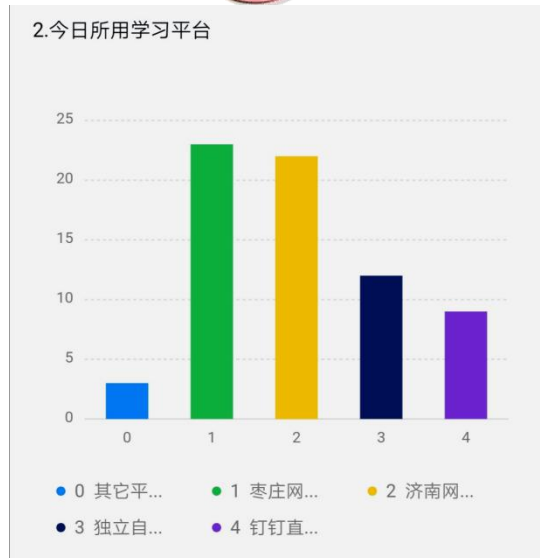
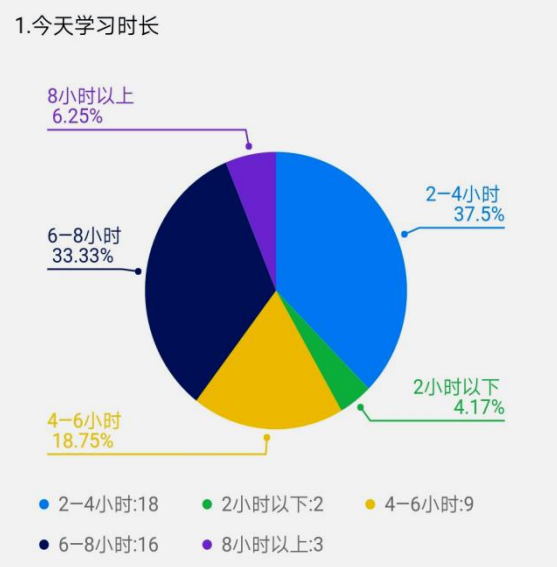


2. 是否有接触过湖北人或肺炎患者





两上报——学习上报





三查看——通知 家校本 直播

数 2月23日数学
张凤玲老师 发布于 02-23 09:38

习题5: 首先要知道平面是无限延展的, 空间中一个平面可以将空间分成2部分, 空间中两个平行平面可以将...



35/48 已查看

布置班级: 滕州二中高一31班

英语课调整通知

通过调查发现, 由于种种原因, 我们有些学生跟不上枣庄三中的英语课。所以英语组计划: 每天的英语课, 由我们自己英语老师主讲, 在...

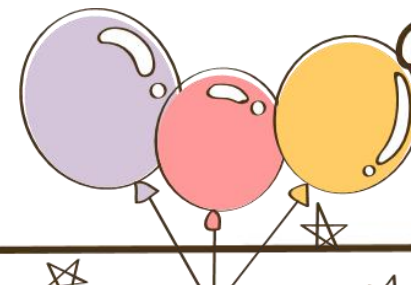
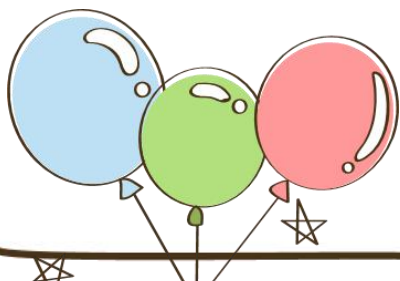


通知班级 滕州二中高一31班
通知对象 家长
发布者 我
确认统计 **已确认 32/48**

开班会通知

今晚7:30开班会, 希望家长们同学们准时参加, 会前要签到!

通知班级 滕州二中高一31班
通知对象 家长
发布者 我
确认统计 **已确认 41/48**

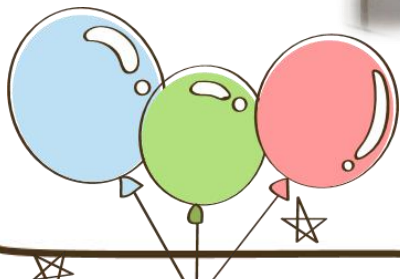




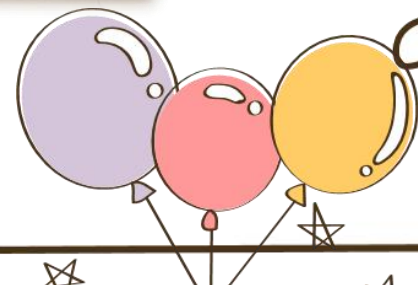
四打卡——运动打卡



运动中的美丽



滕州二中高一31班 孟宪丽





作业随查

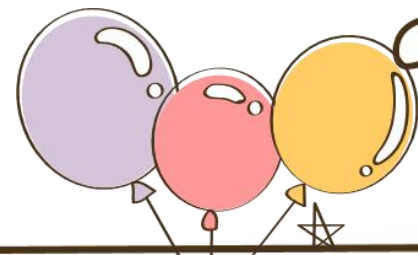
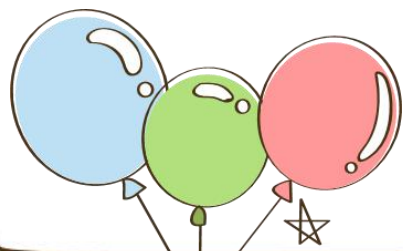
优秀作业

刘周、冯慧聪、甘晓
飞、李腾、吕越东、
刘敬甜、邵明鑫、司
镇铭等共34人

22号
化学

未提交

吴孟雨、杜恒瑞、
段正凯、潘蕊





作业随查

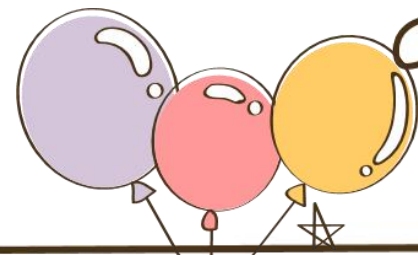
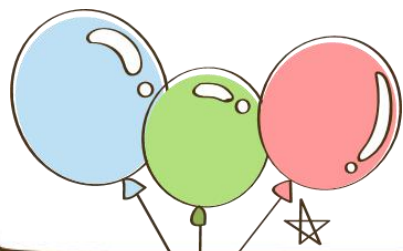
优秀作业

吕越东、甘晓飞、
马瑞阳、李芯蕊、
彭潇慧

22号
数学

未提交

杜恒瑞、段正凯、潘
蕊、季冠臣、王恒洋、
孙鼎、吴孟雨、廉贺





作业随查

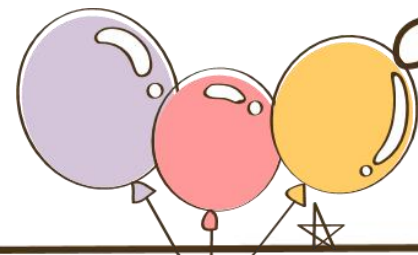
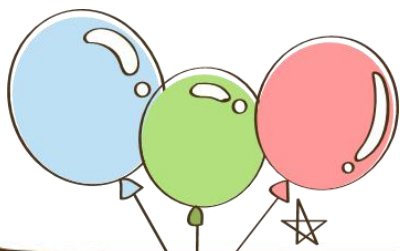
优秀作业

甘晓飞、孟新承、司镇铭、李蕊蕊、李贤、邱子洋、满姝含、郑玉坤、秦国国盛等共24人

22号
物理

未提交

杜恒瑞、段正凯、潘蕊、季冠臣、王恒洋、刘佳乐、奚士翔、吴孟雨、满昊东





学习榜样



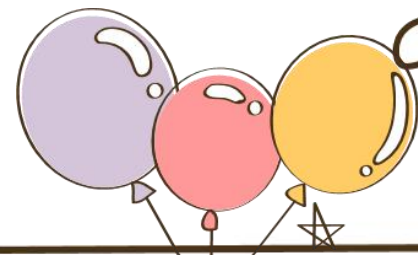
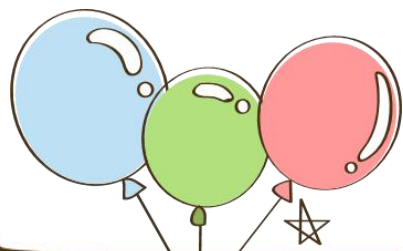
李贤

坚持全勤打卡33天

每天传笔记练习至少8张

各项作业按时完成

计划先行，自律自强



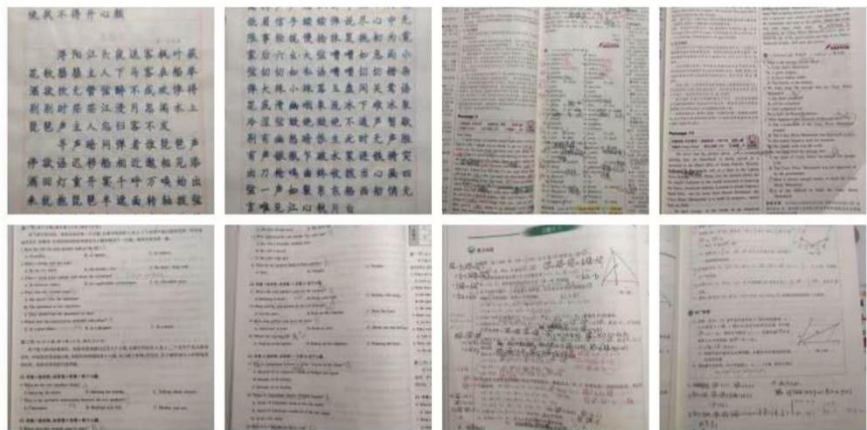
全勤打卡



李贤妈妈

02-09 21:55 已坚持15天

屏蔽

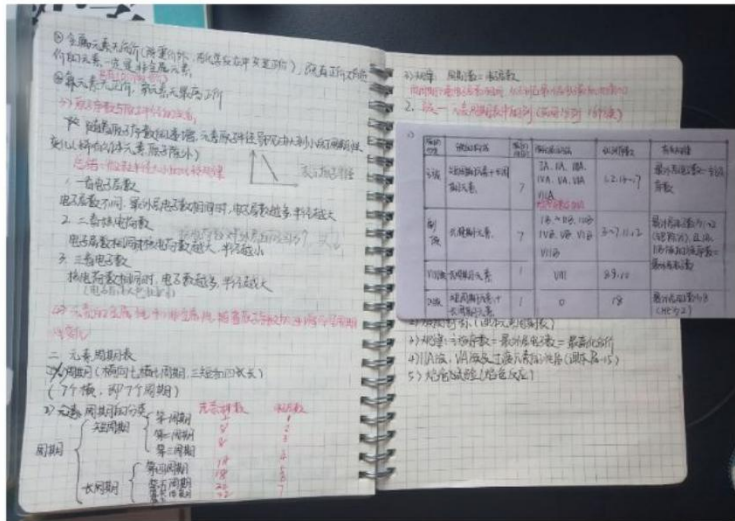
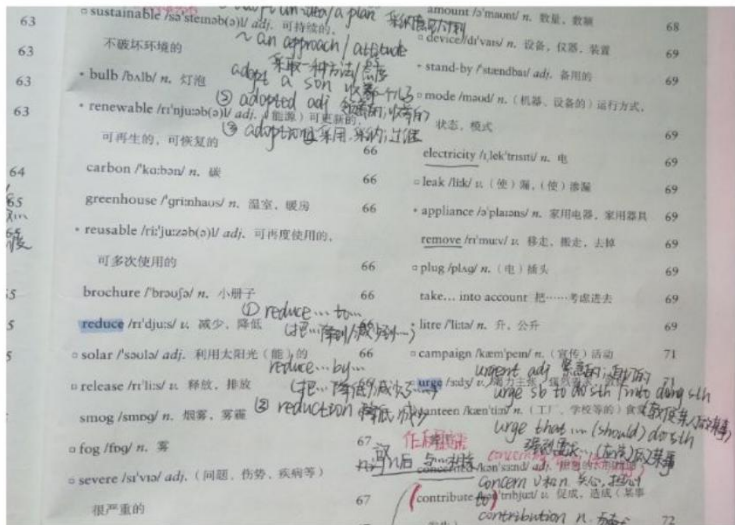
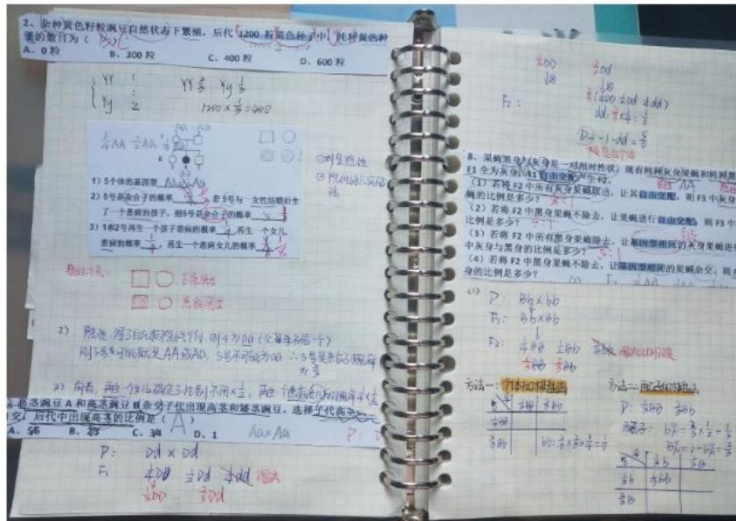
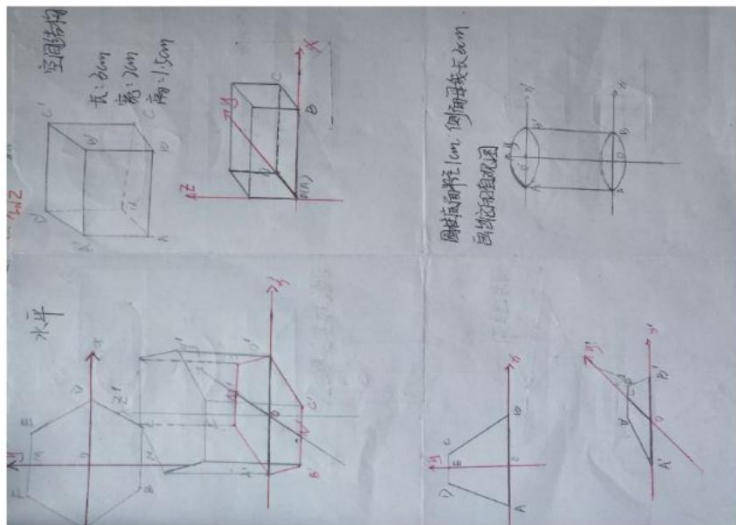


李贤妈妈

02-16 21:33 已坚持15天



用心笔记



计划先行

	2.17 -	2.18 二	2.19 三	2.20 四	2.21 五	2.22 六
晨读 语文 7:20-7:50	熟读并背诵 译《促织》	英语 Unit 1 词汇 认读	政治 背诵: ①三种教 国方案 ②共产党国际理论 的优势	历史 背诵第12课	地理 阅读必修二第 单元并做好总结	自由分配 自由阅读 (英语)
语文 (8:00-8:45)	《促织》	语文 《促织》	语文 《答司马谏议书》	语文 《答司马谏议书》	语文 《读太宗十思疏》	语文 《读太宗十思疏》
数学 (8:55-9:45)	8.1基本立体图形	数学 8.2立体图形的 直观图	数学 8.3.1棱柱、棱 锥、棱台的结构 特征	数学 8.3.2柱、锥、 台、球表面积	数学 8.4.1平面 8.4.1平面	数学 8.4.2空间点 直线、面的位置
英语 (10:00-10:45)	Unit 1 starting out. understanding ideas	英语 Unit 1 using language. 听说	英语 Unit 1 developing ind. ideas. writing	英语 Unit 1复习、讲 讲解	英语 Unit 2 --- --- ideas	英语 Unit 2 Using language. 听说
化学 (11:20-11:55)	原子结构与元素性 质	化学 原子结构与元素 性质	历史 高一下册第2 课	化学 元素周期律和 元素周期表	化学 元素周期律和 元素周期表	物理 5.4平抛运动 的规律
政治 (15:15-16:05)	第一课第一框(上)	物理 5.2运动的合成 与分解	政治 第一课第一框(下)	生物 孟德尔豌豆杂 交实验一	政治 第一课第一框	地理 人口容量
历史 (16:10-16:55)	高一下册第1 课	生物 孟德尔豌豆杂 交实验一	物理 5.3探究平抛 运动的特点	地理 人口迁移	历史 第三课	自习 完成作业
物理 (17:15-11:45)	5.1曲线运动	自习 完成当天学科作 业并订正作业	地理 人口分布	自习 完成当天作 业	生物 孟德尔豌豆杂 交实验二	自习 完成作业
晚自习 语文 (18:45-19:20) (19:40-20:20) (20:35-21:20)	青《子路》 翻译《赤壁 赋》 答疑	政治 第一课知识清单 化学 原子结构与元素 性质 化学 答疑	历史 第一课知识清单 物理 课下自主完成练习 答疑	地理 第一课知识清单 生物 答疑	英语 复习B2U5 答疑	数学 完成习题2.4 对第1身前可解 答疑



课程表 (2月24日周一)

7: 20-7: 50晨读《答司马谏议书》

上午

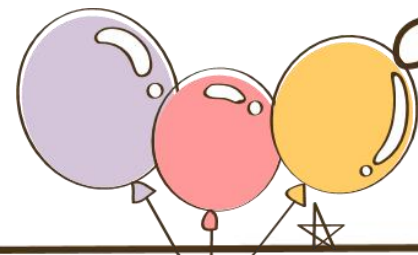
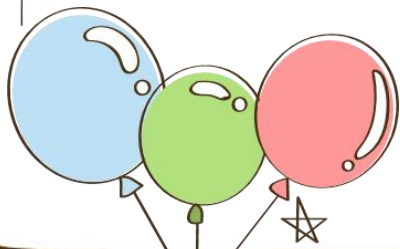
8:00-8:45 语文《窦娥冤一》
8:55-9:40 数学《8.5.1》
9:40-10:00 运动
10:00-10:45 英语《B2U6第二课》
10:55-11:40 物理《6.1》

下午

14:20-15:05 化学《元素周期表的应用》
15:15-16:00 政治《始终坚持以人民为中心》
16:10-16:55 历史《下册第4课》

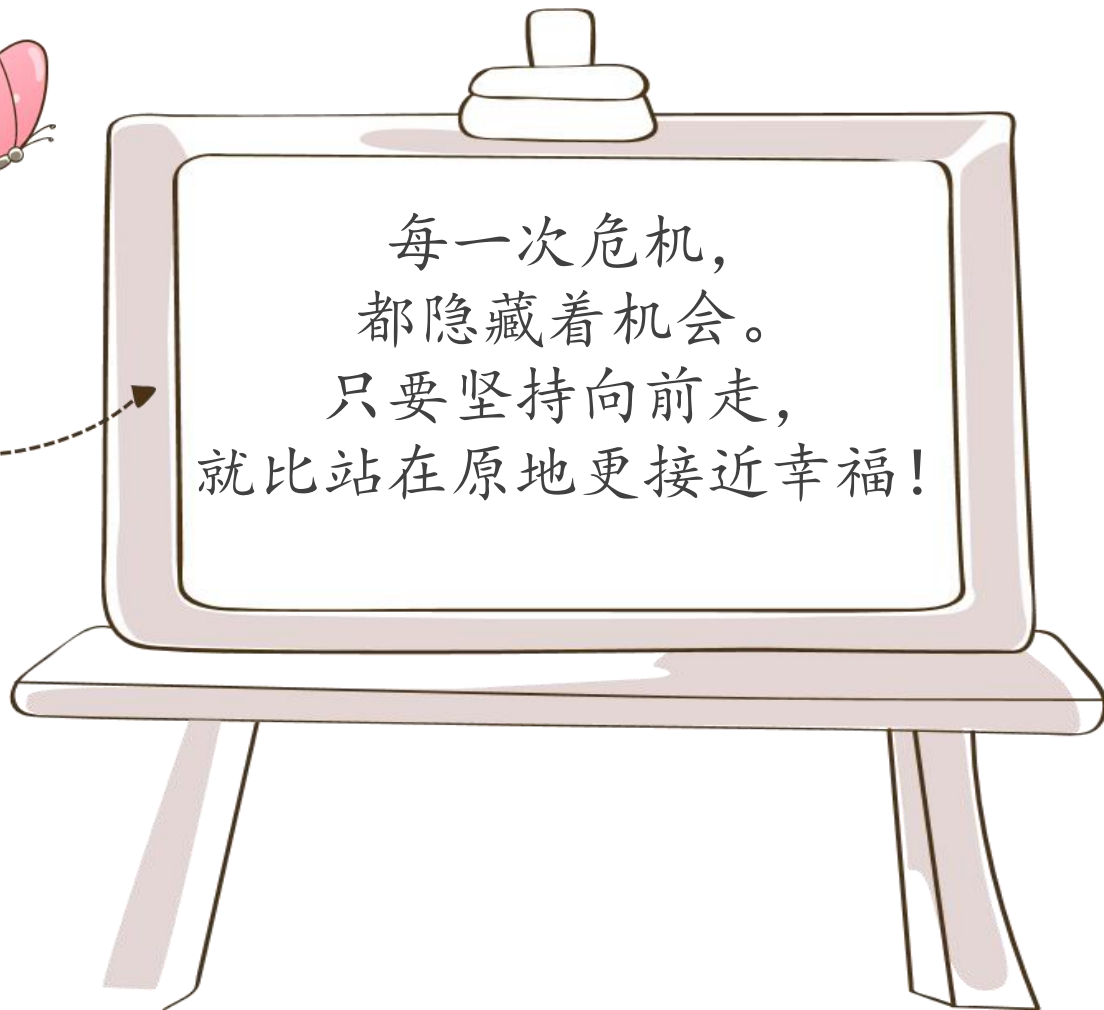
晚自习

18:35-19:20 语文 背诵《烛之武退秦师》第三段
19:40-20:25 语文 复习《鸿门宴》
20:35-21:20 语文直播答疑





班主任寄语



每一次危机，
都隐藏着机会。
只要坚持向前走，
就比站在原地更接近幸福！

